

The background consists of a central point from which multiple triangular rays emanate, creating a sunburst or starburst effect. The rays are in various shades of blue, ranging from a light, bright cyan to a deep, dark navy blue. The overall composition is symmetrical and modern.

VIZORA

REAL ESTATE



## THE LINK TOWERS

**CONECTAR LOS SENTIDOS ES NUESTRA BÚSQUEDA PRINCIPAL.**

### DESCRIPCIÓN

The Link Towers es el único emprendimiento en el Dique 1 de Puerto Madero que es totalmente residencial.

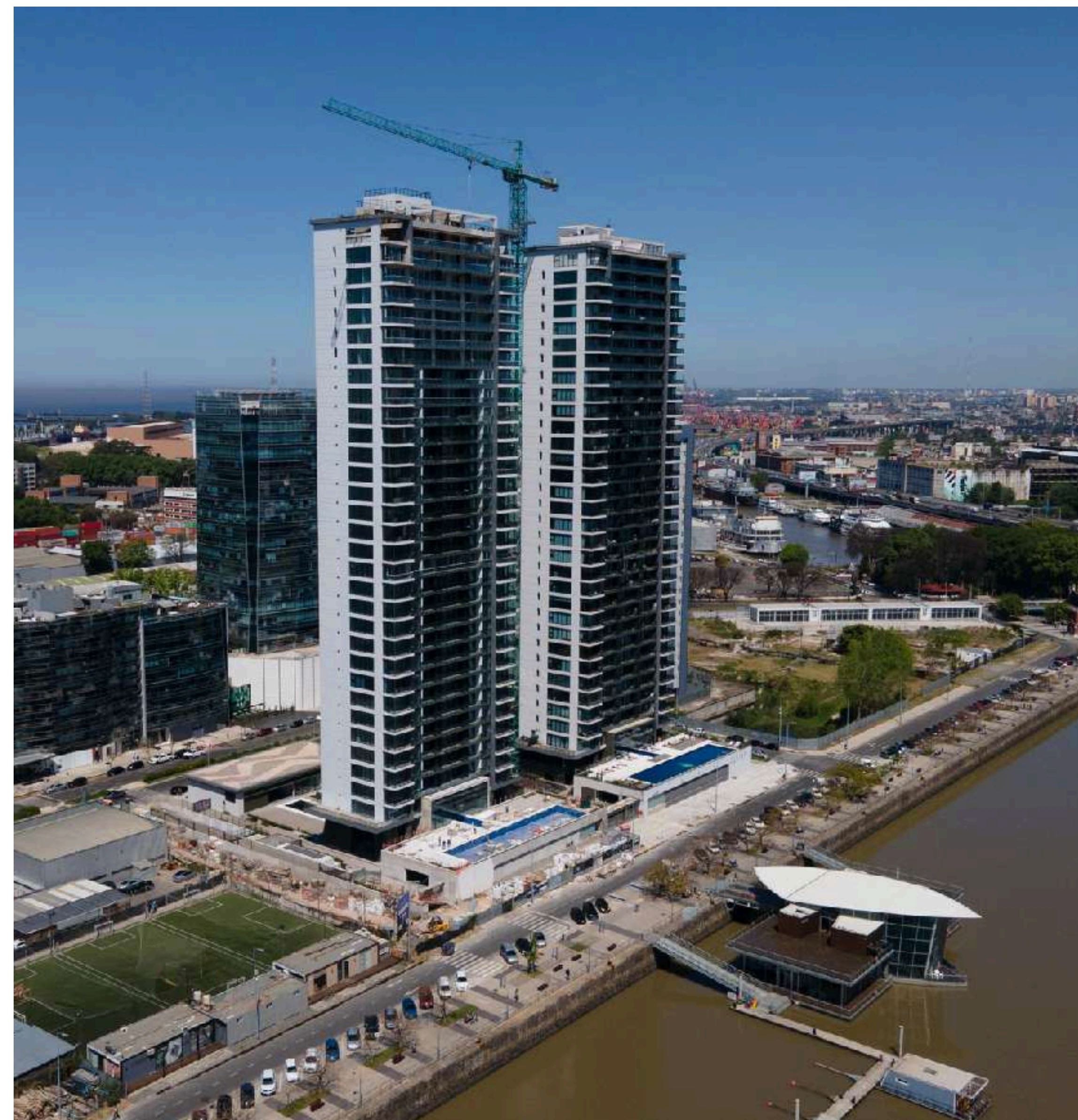
Está compuesto por dos torres, ADAN Y EVA de 33 pisos, con departamentos de 1, 2, 3 y 4 dormitorios, dúplex y tríplex con terrazas propias.

Sus amenities, el gourmet and wine, the meet place, las piscinas in out, el fireplace, el gym y el spa de agua están pensados para tener una vida verde en plena ciudad.

### UBICACION

Juana Manso 1965 entre las calles Pierina Dealessi y Camila O'Gorman. Dique 1 de Puerto Madero, Capital Federal, Capital Federal

Al este linda con el Río de la Plata, y hacia el oeste con el Dique y el centro de la ciudad.





**TORRE ADÁN** VER [ACA](#) UNIDADES DISPONIBLES

**TORRE EVA** VER [ACA](#) UNIDADES DISPONIBLES







## ZENCITY

### DESCRIPCIÓN

Un mega emprendimiento arquitectónico de ocho manzanas en Puerto Madero, el distrito más exclusivo de Buenos Aires.

Emplazado estratégicamente en Dique 1, donde se desarrollan las últimas tendencias de la arquitectura y el diseño.

En Zéncity, el equilibrio está en todas sus áreas: residenciales y comerciales.

### UBICACION

Rosario Vera Peñaloza 599, Dique 1 de Puerto Madero, Capital Federal, Capital Federal





ZENCITY VER [ACA](#) UNIDADES DISPONIBLES





ÁRBORIS  
LAS LOMAS

## ARBORIS LAS LOMAS

### ESCRIBI TU HISTORIA

### DESCRIPCIÓN

327 departamentos en Las Lomas de San Isidro, con altos estándares de calidad constructiva y detalles de terminación. 25.000 m<sup>2</sup> de jardín totalmente parqueizado. Las unidades funcionales tienen variadas tipologías con superficies desde 72 m<sup>2</sup> hasta 174 m<sup>2</sup>: studios, departamentos de 2 y 3 dormitorios, y 3 dormitorios con dependencia de servicio.

**Amenities:** SUM con parrilla, cocina y baños independientes. Pileta semi-olímpica descubierta y pileta para chicos; Health Club con gimnasio, Pileta cubierta climatizada con vestuarios, spa, sauna y sala de masajes; Kids Club, Microcine, Plaza de juegos exterior, Cocheras de cortesía, Senda aeróbica interna, 2 canchas de tenis, Guarda Bicicletas, Drugstore, Laundry, Green bar y Office Center.

### UBICACION

Don Bosco 1499, San Isidro, Buenos Aires





ARBORIS LAS LOMAS VER [ACA](#) UNIDADES DISPONIBLES







ÁRBORIS  
LA HORQUETA

## ARBORIS LA HORQUETA

### VIDA DE CALIDAD

### DESCRIPCIÓN

Árboris La Horqueta está ubicado en un terreno de casi 16.000 m<sup>2</sup>  
Es un proyecto de viviendas desarrollado en cinco niveles, con 202 unidades

**Amenities:** SUM; Piscina in-out con solárium; Sauna, Vestuarios con sala de masajes;  
Bar; Gimnasio; Plaza de juegos, Laundry, Cocheras de cortesía y Seguridad 24 horas.

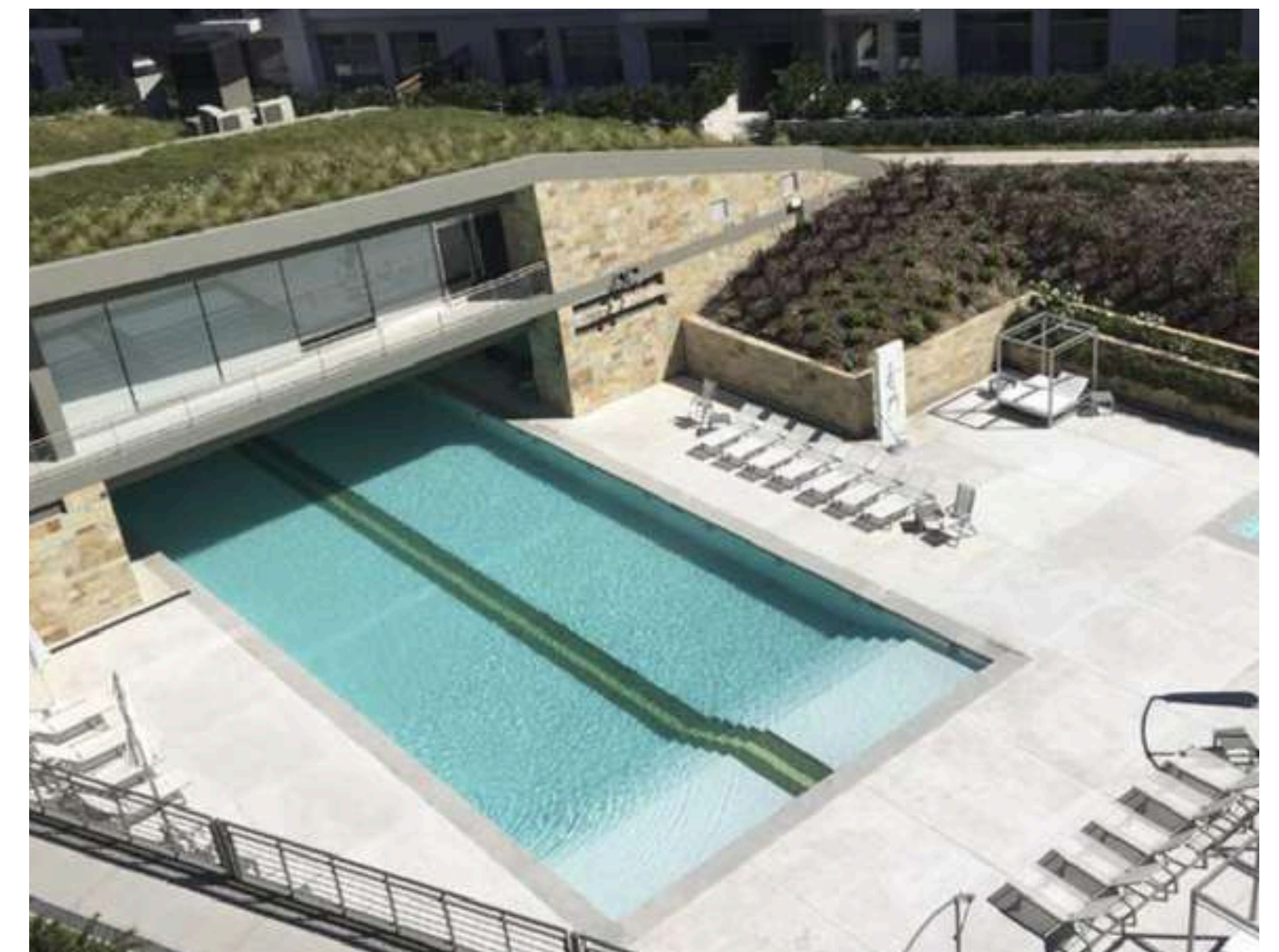
### UBICACION

Sobre la Avenida Uruguay, a pocos metros del Km 22,5 del Acceso Norte, salida  
Bancalari-Nordelta, San Fernando  
Provincia de Buenos Aires





ARBORIS LA HORQUETA VER [ACA](#) UNIDADES DISPONIBLES





## REMEROS BEACH - SKY

### UN BARRIO, UNA PLAYA Y UNA LAGUNA CRISTALINA

#### DESCRIPCIÓN

Sobre un predio de 17 hectáreas en el Camino de los Remeros, Partido de Tigre, Remeros Beach es un desarrollo urbano distinto en la zona por su protagonista única: la laguna artificial con tecnología Crystal Lagoons® con playas de arena blanca.

#### CRYSTAL LAGOONS

No existe ningún amenity que se pueda incorporar a un proyecto inmobiliario que genere tanto valor y transformación como una laguna cristalina. Crystal Lagoons® convierte cualquier lugar del mundo en un paraíso de playas idílicas, lagunas de aguas cristalinas de tamaño ilimitado rodeadas por playas de arena blanca. Se está construyendo en Remeros Beach una laguna de 3,5 hectáreas, 400 mts de largo por 100 mts de ancho.

#### OPEN BOULEVARD

Open Boulevard será la zona más urbana de Remeros Beach. Tendrá edificios residenciales con vistas privilegiadas. Su gran protagonista será un amplio boulevard que bordeará la laguna con tecnología Crystal Lagoons®. Este paseo contará con restaurante, gimnasio y salón para eventos, entre otros amenities exclusivos.

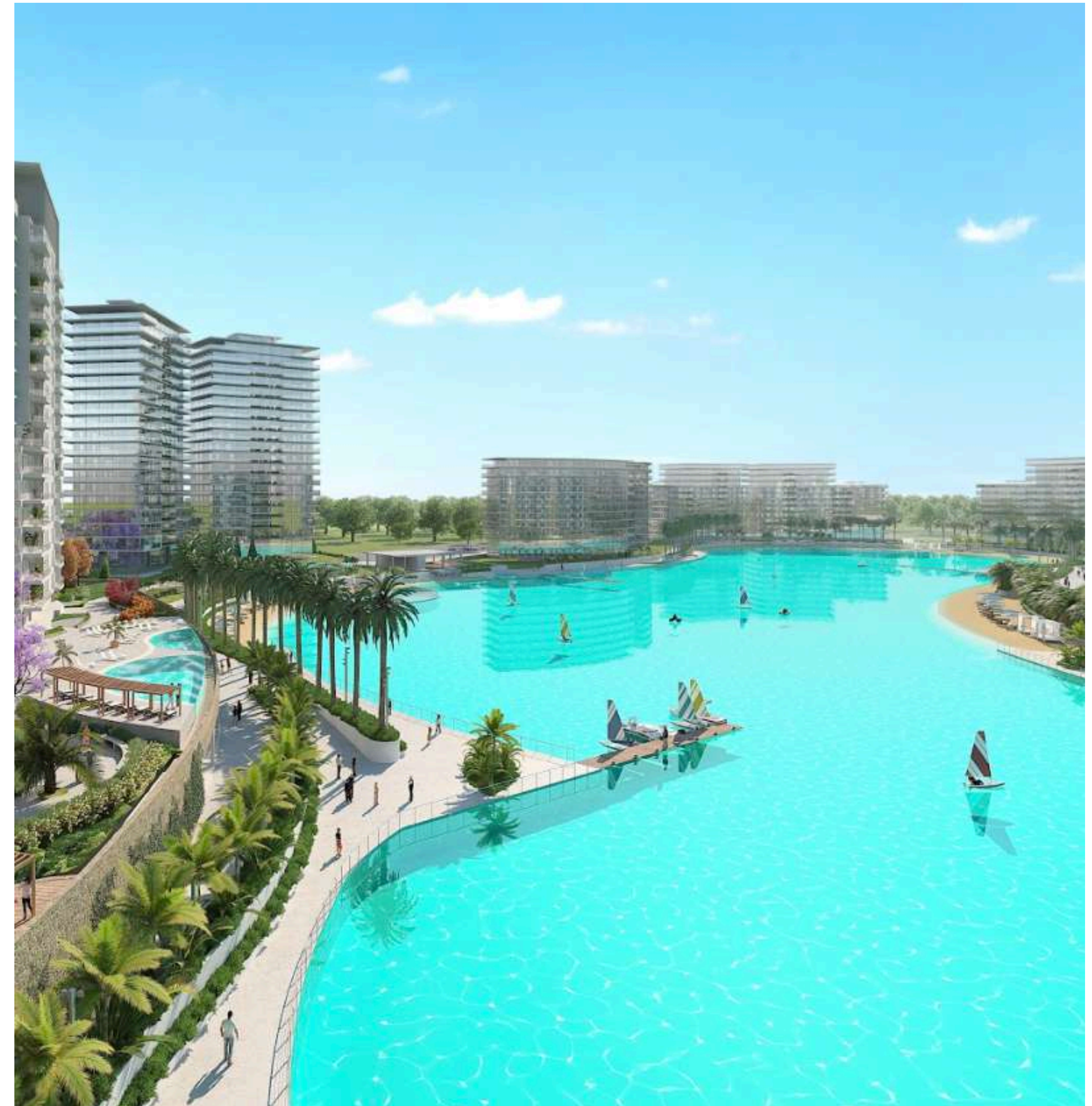
#### SKY

Se compone de dos edificios residenciales: SKY One y SKY Two dentro del barrio Open Boulevard. Cada uno tendrá 16 pisos, con un total de 344 departamentos. Departamentos Studio, 1, 2 y 3 dormitorios desde 42 m<sup>2</sup> hasta 117 m<sup>2</sup> totales, con balcones y ventanales de piso a techo. Todas las unidades tienen vista a la laguna o al golf.

**Amenities:** Pileta con solarium, gimnasio, fireplace, SUM, laundry, bar/restaurant y cocheras de cortesía.

#### UBICACION

Remeros Beach se encuentra en el Camino de los Remeros 1697, a 400 metros de la ex Ruta 27. Tiene un acceso rápido, fácil y seguro. Es una zona con un potencial de crecimiento único, y además es una excelente oportunidad inmobiliaria.





**SKY 1** VER [ACA](#) UNIDADES DISPONIBLES

**SKY 2** VER [ACA](#) UNIDADES DISPONIBLES





## REMEROS BEACH - ARBORIS

**ÁRBORIS TE GUSTA, ÁRBORIS REMEROS BEACH TE VA A ENCANTAR.**

### DESCRIPCIÓN

Arboris Remeros Beach son 4 bloques de viviendas de 61 departamentos.

Los nombres de cada uno de los bloques son: ANGRA, BALI, CRETA HAWAI

Etapa PREVENTA

Hoy se está comercializando los dos primeros. Arboris 1 ANGRA y Arboris 2 BALI.

Cada uno de los bloques de viviendas cuenta con cocheras de cortesía y cocheras de las unidades a las cuales se acceden por una rampa en un extremo de cada bloque.

Los distintos niveles de cada uno están conformados por las siguientes tipologías:

Planta Baja: 5 Unidades Funcionales

Del piso 1 al 7 : 8 Unidades Funcionales

Piscina IN con vestuarios (1er subsuelo)

Restaurant/Bar (Planta Baja)

Cocheras y bauleras (1er y 2do subsuelo)

### UBICACION

Remeros Beach se encuentra en el Camino de los Remeros 1697, a 400 metros de la ex Ruta 27. Tiene un acceso rápido, fácil y seguro. Es una zona con un potencial de crecimiento único, y además es una excelente oportunidad inmobiliaria.





**ARBORIS 1** VER [ACA](#) UNIDADES DISPONIBLES

